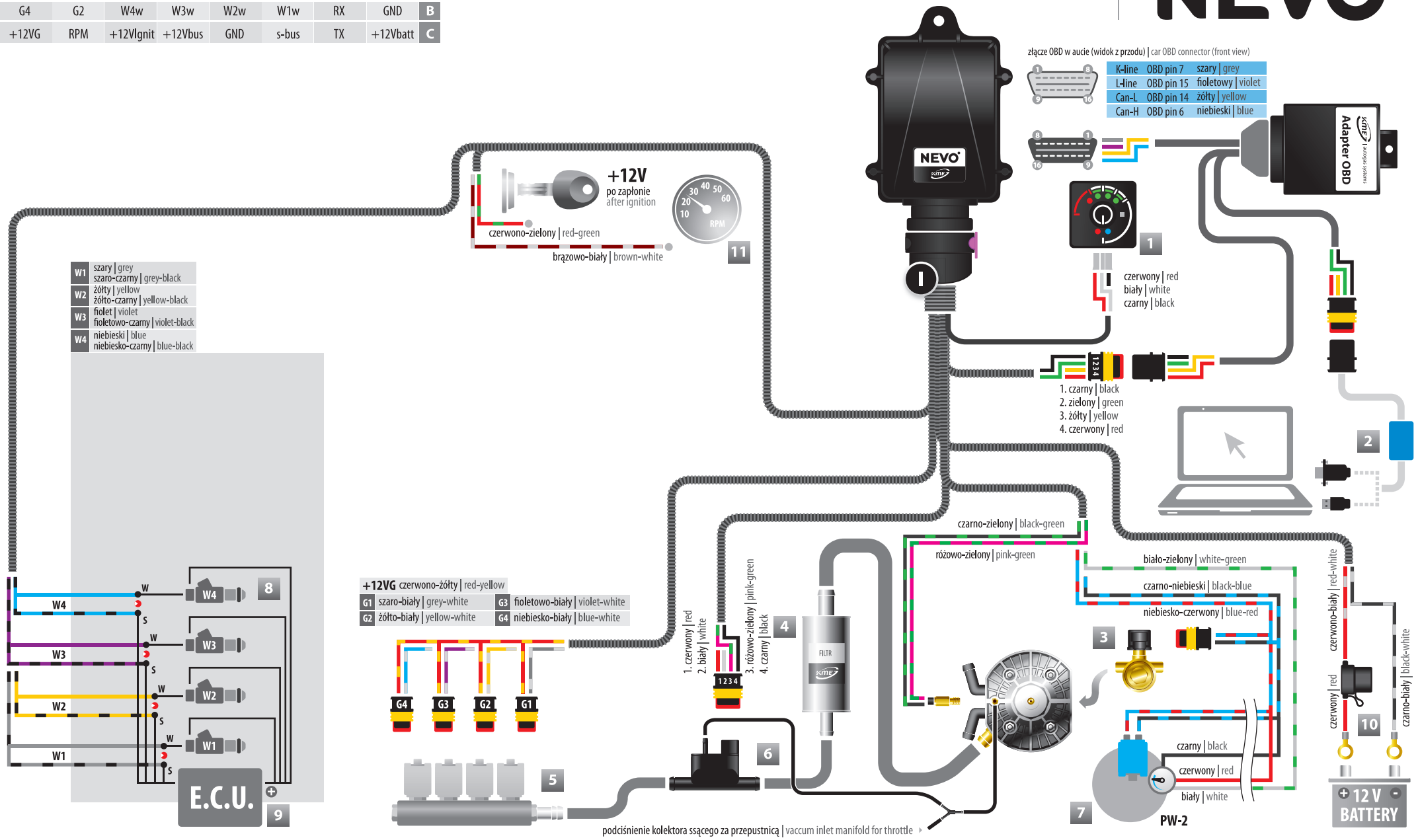


I WIĄZKA CZARNA | BLACK HARNESS

8	7	6	5	4	3	2	1	
G3	G1	W4s	W3s	W2s	W1s	s.level	+12Vvalve	A
G4	G2	W4w	W3w	W2w	W1w	RX	GND	B
+12VG	RPM	+12VIgnit	+12Vbus	GND	s-bus	TX	+12Vbatt	C

SCHEMAT PODŁĄCZENIA | TECHNICAL DIAGRAM

NEVO



- | | | | | | | | |
|---|--|---|--|--------------------------------------|---|---|---|
| <p>1 panel kierowy control panel</p> <p>2 interfejs programujący RS232 USB Bluetooth programming interface RS232 USB Bluetooth</p> <p>3 elektrozawór gazowy electrovalve</p> | <p>4 filtr filter</p> <p>5 wtryskiwacze gazowe gas injectors</p> <p>6 czujnik ciśnienia pressure sensor</p> | <p>7 wielozawór multivalve</p> <p>8 wtryskiwacze benzynowe petrol injectors</p> <p>9 sterownik benzynowy petrol electr. control unit</p> | <p>10 bezpiecznik 10A fuse 10A</p> <p>11 RPM moduł zapłonowy obrotomierz czujnik Hall'a wałek rozządu RPM ignition module tachometer Hall sensor camshaft sensor</p> | <p> = punkt cięcia cutting point</p> | <p> nie montować złączem do góry do not mount connector upwards</p> | <p> GOLD VT nie montować cewką do dołu do not mount coil downwards</p> | <p> nie montować złączem do dołu do not mount connector downwards</p> |
|---|--|---|--|--------------------------------------|---|---|---|

I WIĄZKA CZARNA | BLACK HARNESS

8	7	6	5	4	3	2	1	
G3	G1	W4s	W3s	W2s	W1s	s.level	+12Vvalve	A
G4	G2	W4w	W3w	W2w	W1w	RX	GND	B
+12VG	RPM	+12VIgnit	+12Vbus	GND	s-bus	TX	+12Vbatt	C

II WIĄZKA SZARA | GREY HARNESS

8	7	6	5	4	3	2	1	
InAn4	W8s	W7s	W6s	W5s	InAn1	G8	G6	A
InAn3	W8w	W7w	W6w	W5w	OutAn1	G7	G5	B
+12Vout	CAN-H	CAN-L	L-Line	K-Line	InAn2	OutAn2	+12VG	C

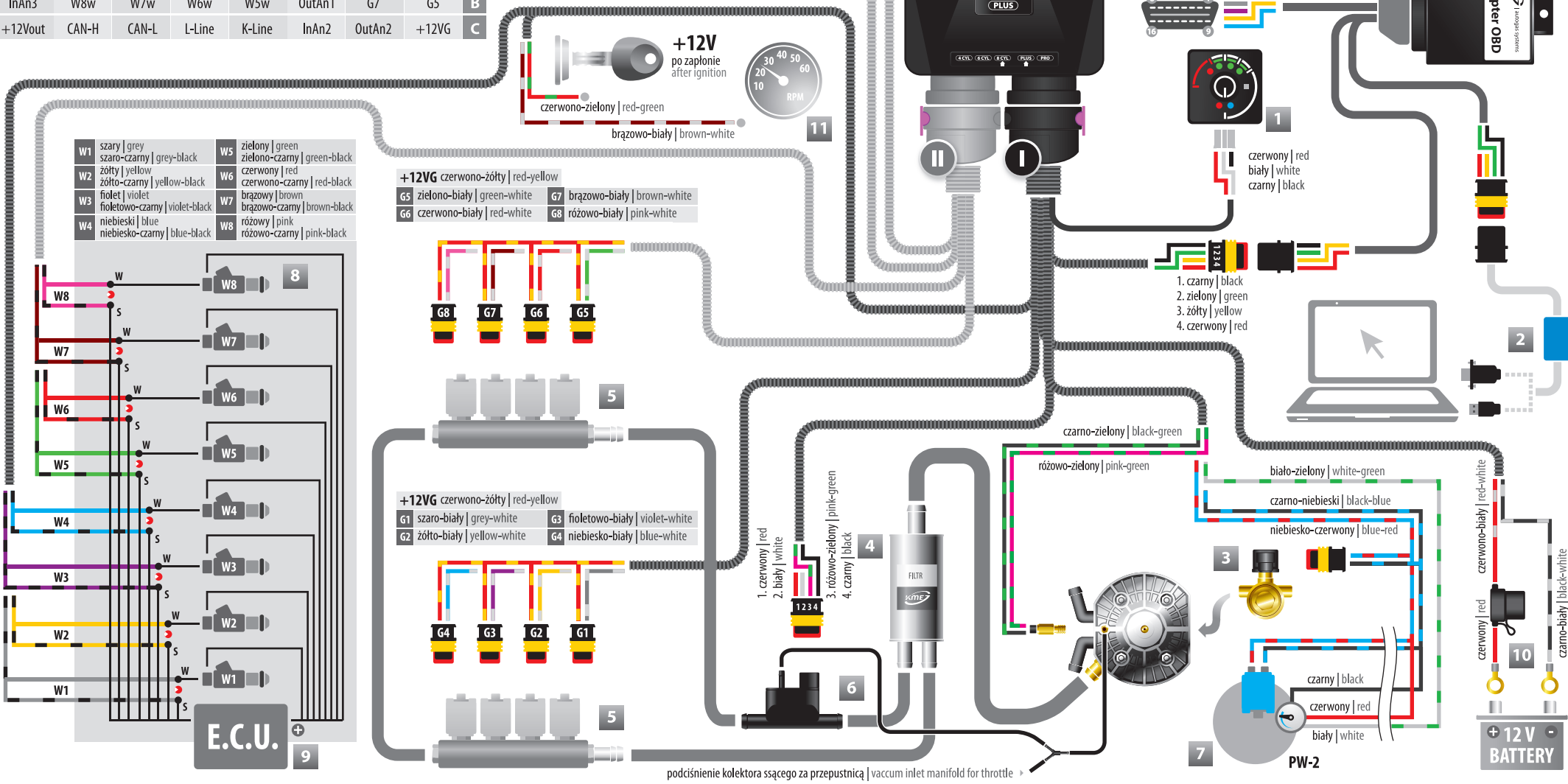
**POŁĄCZENIE NIEWYMAGANE
NOT MANDATORY CONNECTIONS**

K-line	OBD pin 7	szary grey
L-line	OBD pin 15	fioletowy violet
Can-L	OBD pin 14	żółty yellow
Can-H	OBD pin 6	niebieski blue
+12V OUT	niebiesko-czerwony blue-red	
InAn4	niebiesko-biały blue-white	
InAn3	fioletowo-biały violet-white	
OutAn2	żółto-czarny yellow-black	
InAn2	żółto-biały yellow-white	
OutAn1	szaro-czarny grey-black	
InAn1	szaro-biały grey-white	

SCHEMAT PODŁĄCZENIA TECHNICAL DIAGRAM

NEVO⁺

PLUS



złącze OBD w aucie (widok z przodu) | car OBD connector (front view)

K-line	OBD pin 7	szary grey
L-line	OBD pin 15	fioletowy violet
Can-L	OBD pin 14	żółty yellow
Can-H	OBD pin 6	niebieski blue

+12VG czerwono-żółty | red-yellow

G5	zielono-biały green-white	G7	brązowo-biały brown-white
G6	czerwono-biały red-white	G8	różowo-biały pink-white

+12VG czerwono-żółty | red-yellow

G1	szaro-biały grey-white	G3	fioletowo-biały violet-white
G2	żółto-biały yellow-white	G4	niebiesko-biały blue-white

- | | | | |
|---|--|--|---|
| 1 panel kierowcy
control panel | 4 filtr
filter | 7 wielozawór
multivalve | 10 bezpiecznik 10A
fuse 10A |
| 2 interfejs programujący RS232 USB Bluetooth
programming interface RS232 USB Bluetooth | 5 wtryskiwacze gazowe
gas injectors | 8 wtryskiwacze benzynowe
petrol injectors | 11 RPM moduł zapłonowy obrotomierz
czujnik Hall'a wałek rozządu
RPM ignition module tachometer
Hall sensor camshaft sensor |
| 3 elektrozawór gazowy
electrovalve | 6 czujnik ciśnienia
pressure sensor | 9 sterownik benzynowy
petrol electr. control unit | nie montować
złączem do góry
do not mount
connector upwards |
| | | | nie montować
złączem do dołu
do not mount
connector downwards |



punkt cięcia
cutting point



nie montować
złączem do góry
do not mount
connector upwards



GOLD VT
nie montować
cewką do dołu
do not mount
coil downwards



nie montować
złączem do dołu
do not mount
connector downwards

